



Revisión del Plan General de Ordenación de Tías.
Adaptación a las Directrices de Ordenación General y del Turismo.
Fase de Aprobación Inicial

VOLUMEN III

TOMO 3.3 FICHERO DE SISTEMAS GENERALES



EXCMO. AYUNTAMIENTO DE TÍAS



Gobierno
de Canarias

NUEVA ACTUACIÓN

SITUACIÓN



ORDENACIÓN



SERVICIOS PÚBLICOS
Cementerio de Tías

ÁREA TERRITORIAL:	Tías	CÓDIGO:	S.G M.-1- SP
CLASE Y CATEGORÍA DEL SUELO:	S.R.P.I.E.	CARÁCTER:	Municipal
SITUACIÓN / DIRECCIÓN:	Carretera de Acceso al Cementerio		

CARACTERÍSTICAS			
Titularidad del suelo:	Municipal y Propiedad privada	Superficie del suelo (m²):	66.495
Obtención:	Expropiación la superficie de propiedad privada	Superficie edificable (m²c):	
Usos:	Parque: Espacio Libre		
Instrumento de Ordenación/Ejecución	Ordenación directa P.G.O. Proyecto de ejecución de sistemas (art. 41 TR LOTENC)		
Organismo/s Actuantes:	Ayuntamiento		

DETERMINACIONES DE ORDENACIÓN:

PROGRAMACIÓN:

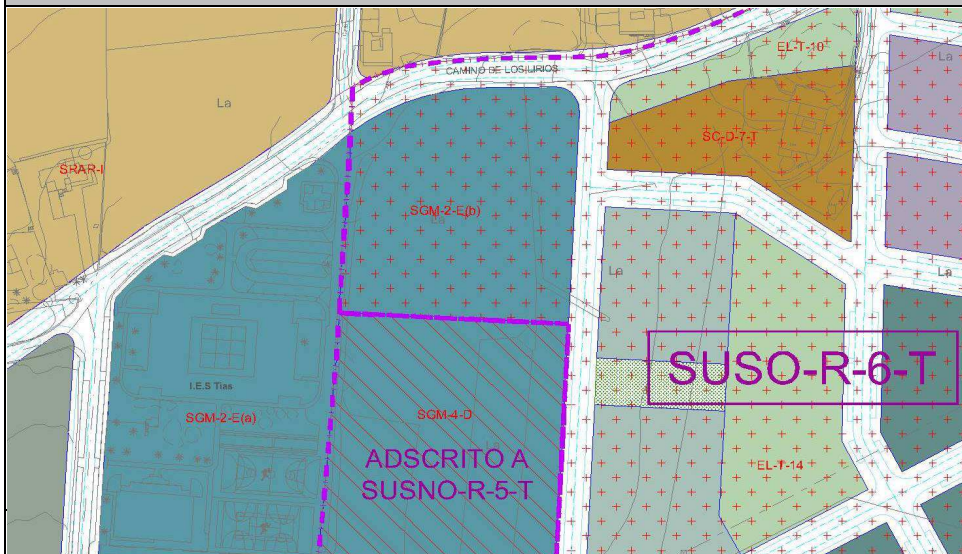
OBSERVACIONES:

NUEVA ACTUACIÓN

SITUACIÓN



ORDENACIÓN



EDUCATIVO
 Ampliación colegio cno Los Lirios

ÁREA TERRITORIAL:	Tias	CÓDIGO:	S.G M.-2-E(b)
CLASE Y CATEGORÍA DEL SUELO:	SUSO-R-6-T	CARÁCTER:	Municipal
SITUACIÓN / DIRECCIÓN:	C-77/ Cno Los Lirios		

CARACTERÍSTICAS	
Titularidad del suelo:	Superficie del suelo (m²): 9.190
Obtención: Cesión Gratuita	Superficie edificable (m²c):
Usos: Colegio cno Los Lirios: Educativo	
Instrumento de Ordenación/Ejecución	Ordenación directa P.G.O. Proyecto de ejecución de sistemas (art. 41 TR LOTENC)
Organismo/s Actuantes:	Ayuntamiento

DETERMINACIONES DE ORDENACIÓN:

Empty box for determinations of ordering.

PROGRAMACIÓN:

Empty box for programming.

OBSERVACIONES:

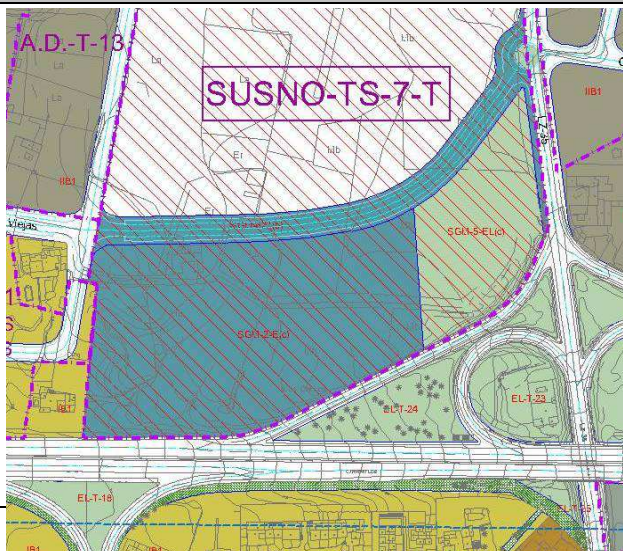
Empty box for observations.

NUEVA ACTUACIÓN

SITUACIÓN



ORDENACIÓN



EDUCATIVO
Colegio cno Huertas Viejas

ÁREA TERRITORIAL:	Tías	CÓDIGO:	S.G M.-2-E(c)
CLASE Y CATEGORÍA DEL SUELO:	SUSNO-TS-7-T	CARÁCTER:	Municipal
SITUACIÓN / DIRECCIÓN:	Cno Huertas Viejas		

CARACTERÍSTICAS			
Titularidad del suelo:		Superficie del suelo (m²):	19.209
Obtención:	Cesión Gratuita	Superficie edificable (m²c):	
Usos:	Colegio cno Huertas Viejas: Educativo		
Instrumento de Ordenación/Ejecución	Ordenación directa P.G.O. Proyecto de ejecución de sistemas (art. 41 TR LOTENC)		
Organismo/s Actuantes:	Ayuntamiento		

DETERMINACIONES DE ORDENACIÓN:

Empty box for determining the order of execution.

PROGRAMACIÓN:

Empty box for programming the order of execution.

OBSERVACIONES:

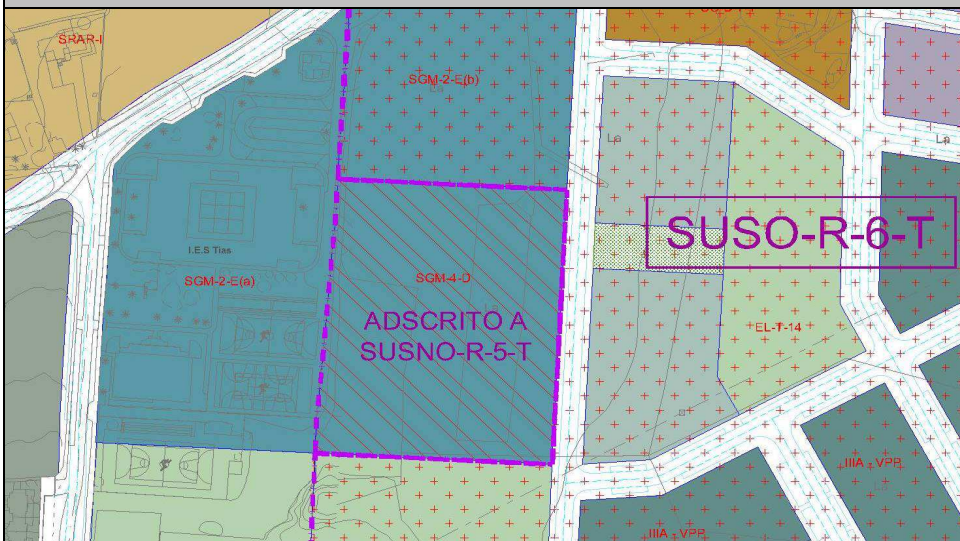
Empty box for observations.

NUEVA ACTUACIÓN

SITUACIÓN



ORDENACIÓN



DEPORTIVO	
Deportivo cno Los Lirios	

ÁREA TERRITORIAL:	Tias	CÓDIGO:	S.G.M.-4-D
CLASE Y CATEGORÍA DEL SUELO:	Adscrito a SUSNO-R-5-T	CARÁCTER:	Municipal
SITUACIÓN / DIRECCIÓN:	Cno Los Lirios		

CARACTERÍSTICAS	
Titularidad del suelo:	Superficie del suelo (m²): 11.761
Obtención: Cesión gratuita	Superficie edificable (m²c):
Usos: Deportivo	
Instrumento de Ordenación/Ejecución	Ordenación directa P.G.O. Proyecto de ejecución de sistemas (art. 41 TR LOTENC)
Organismo/s Actuantes:	Ayuntamiento

DETERMINACIONES DE ORDENACIÓN:

PROGRAMACIÓN:

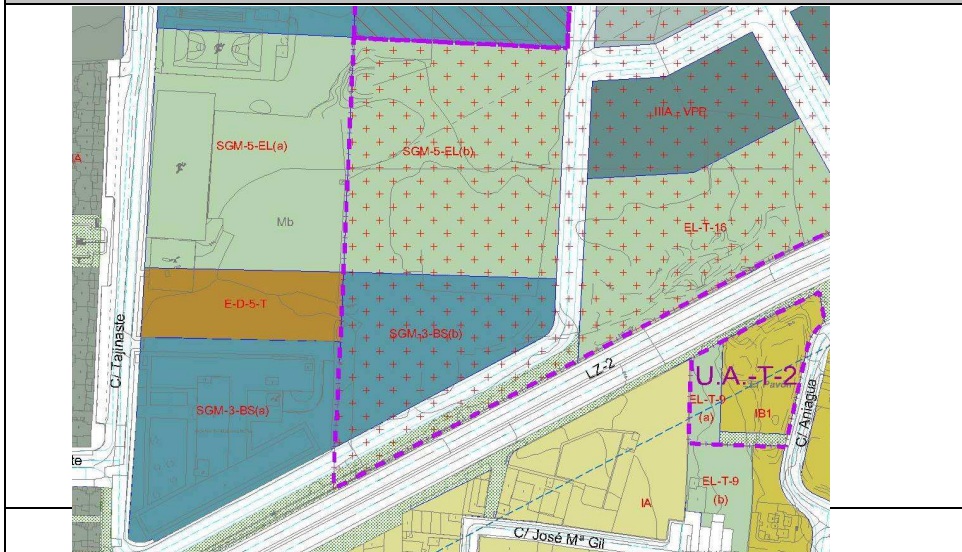
OBSERVACIONES:

NUEVA ACTUACIÓN

SITUACIÓN



ORDENACIÓN



ESPACIOS LIBRES
 Parque c/ Tajinaste

ÁREA TERRITORIAL:	Tías	CÓDIGO:	S.G M.-5- EL(a)
CLASE Y CATEGORÍA DEL SUELO:	SUCU	CARÁCTER:	Municipal
SITUACIÓN / DIRECCIÓN:	C/ TIJANASTE		

CARACTERÍSTICAS			
Titularidad del suelo:	Municipal	Superficie del suelo (m²):	10.387
Obtención:		Superficie edificable (m²c):	
Usos:	Parque: Espacio Libre		
Instrumento de Ordenación/Ejecución	Ordenación directa P.G.O. Proyecto de ejecución de sistemas (art. 41 TR LOTENC)		
Organismo/s Actuantes:	Ayuntamiento		

DETERMINACIONES DE ORDENACIÓN:

Empty box for determining the order of execution.

PROGRAMACIÓN:

Empty box for programming the order of execution.

OBSERVACIONES:

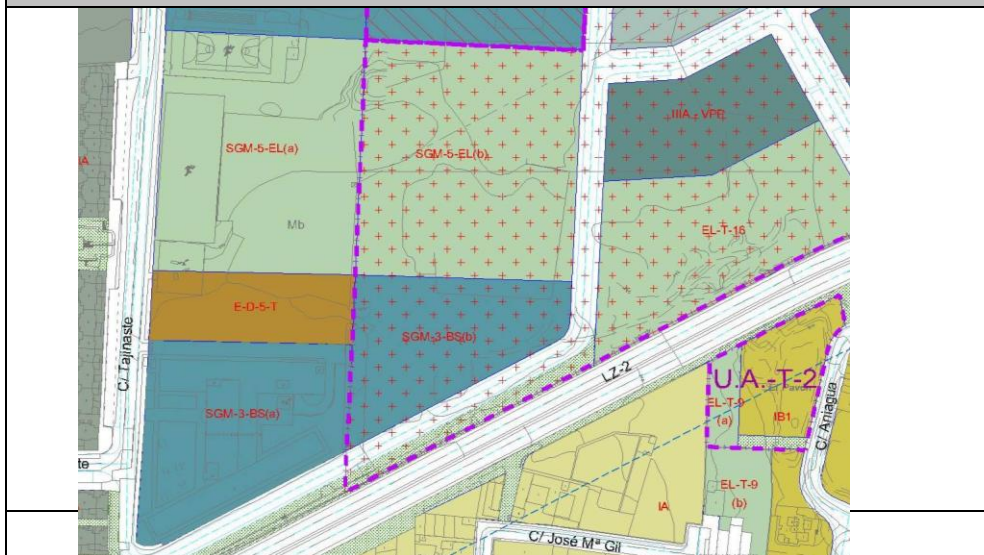
Empty box for observations.

NUEVA ACTUACIÓN

SITUACIÓN



ORDENACIÓN



ESPACIOS LIBRES
 Ampliación Parque c/ Tajinaste

ÁREA TERRITORIAL:	Tias	CÓDIGO:	S.G M.-5- EL(b)
CLASE Y CATEGORÍA DEL SUELO:	SUSO-R-6-T	CARÁCTER:	Municipal
SITUACIÓN / DIRECCIÓN:	C/ TIJANASTE		

CARACTERÍSTICAS			
Titularidad del suelo:	Superficie del suelo (m²):	10.981	
Obtención: Cesión gratuita	Superficie edificable (m²c):		
Usos: Parque: Espacio Libre			
Instrumento de Ordenación/Ejecución	Ordenación directa P.G.O. Proyecto de ejecución de sistemas (art. 41 TR LOTENC)		
Organismo/s Actuantes:	Ayuntamiento		

DETERMINACIONES DE ORDENACIÓN:

Empty box for determining the zoning conditions for the project.

PROGRAMACIÓN:

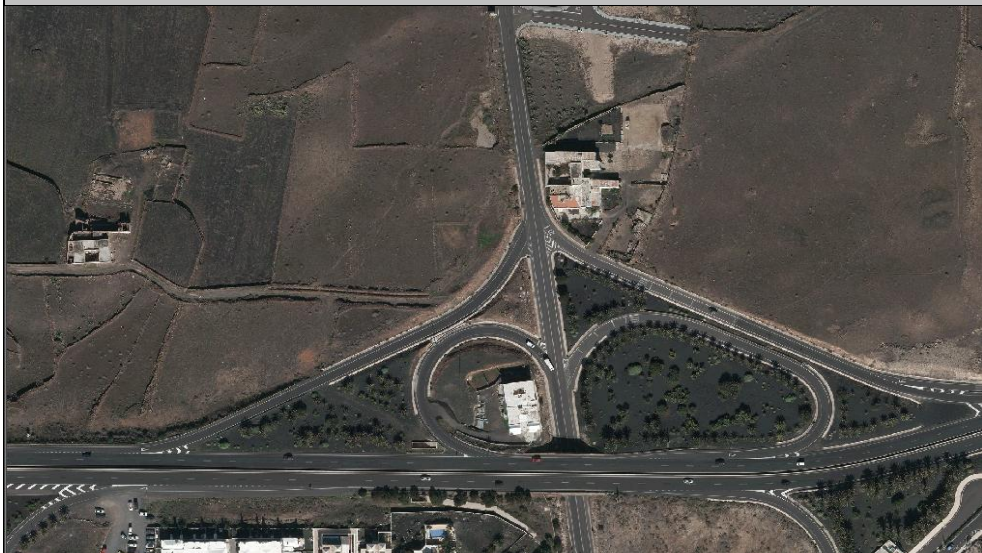
Empty box for programming the project.

OBSERVACIONES:

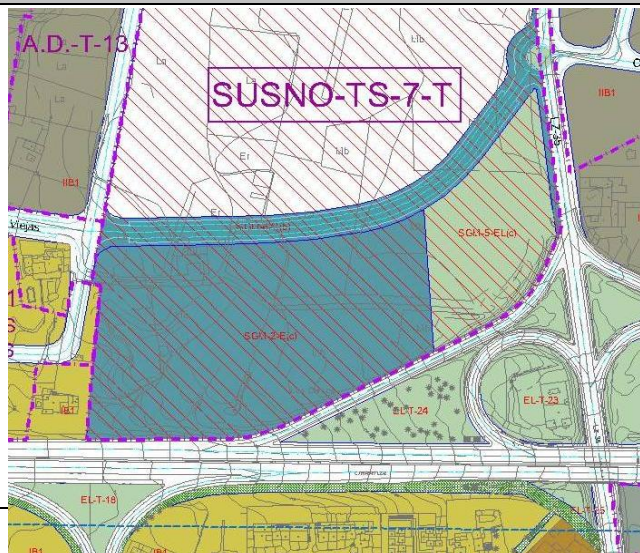
Empty box for observations.

NUEVA ACTUACIÓN

SITUACIÓN



ORDENACIÓN



ESPACIOS LIBRES
Parque cno Huertas Viejas

ÁREA TERRITORIAL:	Tias	CÓDIGO:	S.G M.-5- EL(c)
CLASE Y CATEGORÍA DEL SUELO:	SUSNO-TS-7-T	CARÁCTER:	Municipal
SITUACIÓN / DIRECCIÓN:	LZ-35		

CARACTERÍSTICAS			
Titularidad del suelo:		Superficie del suelo (m²):	6.629
Obtención:	Cesión gratuita	Superficie edificable (m²c):	
Usos:	Parque: Espacio Libre		
Instrumento de Ordenación/Ejecución	Ordenación directa P.G.O. Proyecto de ejecución de sistemas (art. 41 TR LOTENC)		
Organismo/s Actuantes:	Ayuntamiento		

DETERMINACIONES DE ORDENACIÓN:

Objetivo:
 Parque cno Huertas Viejas

Condiciones particulares para la redacción del Proyecto de Ejecución de Sistemas:

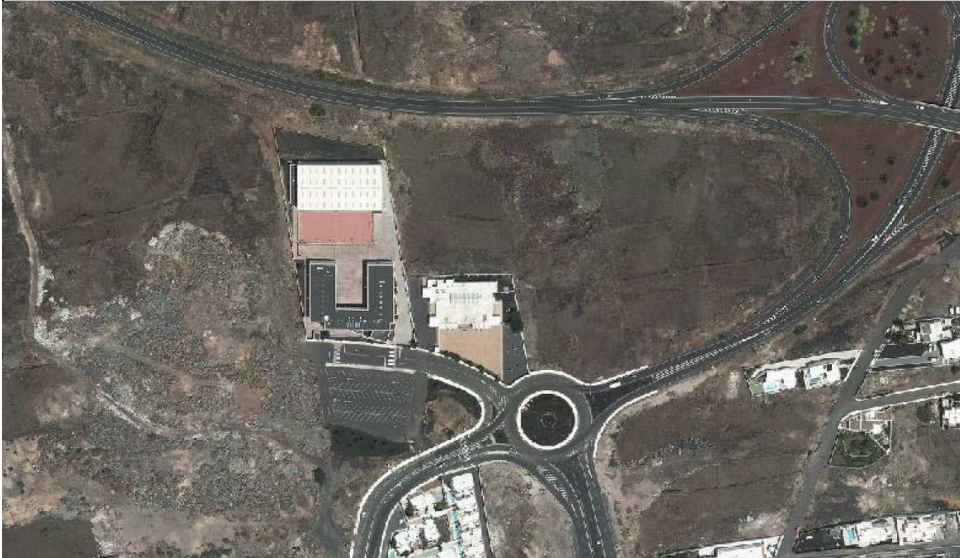
Condiciones ambientales:

PROGRAMACIÓN:

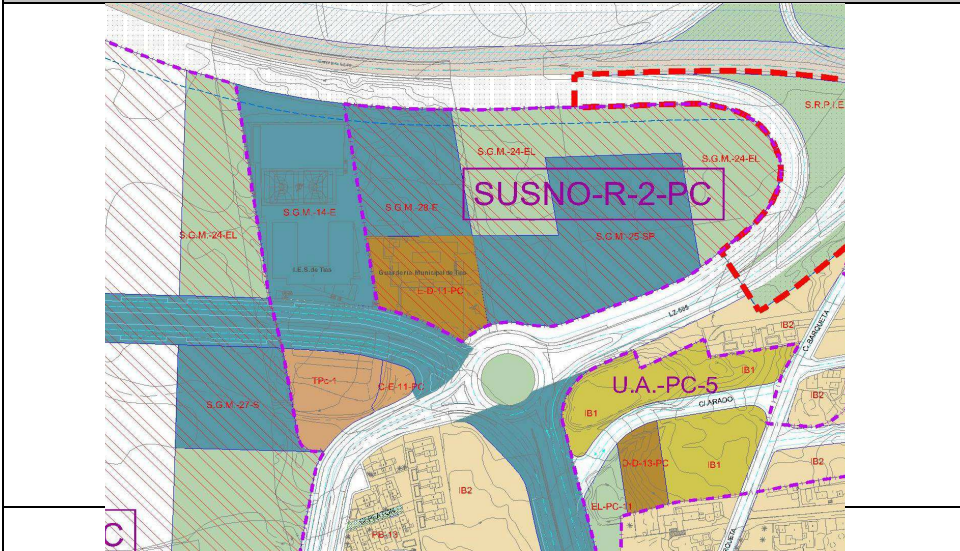
OBSERVACIONES:

NUEVA ACTUACIÓN

SITUACIÓN



ORDENACIÓN



EDUCATIVO
Ampliación educativo Pto Carmen

ÁREA TERRITORIAL:	Pto del Carmen	CÓDIGO:	S.G.M.-28- E
CLASE Y CATEGORÍA DEL SUELO:	SUSNO-R-2-PC	CARÁCTER:	Municipal
SITUACIÓN / DIRECCIÓN:	I.E.S. Pto del Carmen		

CARACTERÍSTICAS	
Titularidad del suelo:	Superficie del suelo (m²): 4.890
Obtención: Cesión gratuita	Superficie edificable (m²c):
Usos: educativo	
Instrumento de Ordenación/Ejecución	Ordenación directa P.G.O. Proyecto de ejecución de sistemas (art. 41 TR LOTENC)
Organismo/s Actuantes:	Ayuntamiento

DETERMINACIONES DE ORDENACIÓN:

Empty box for determining the order of execution.

PROGRAMACIÓN:

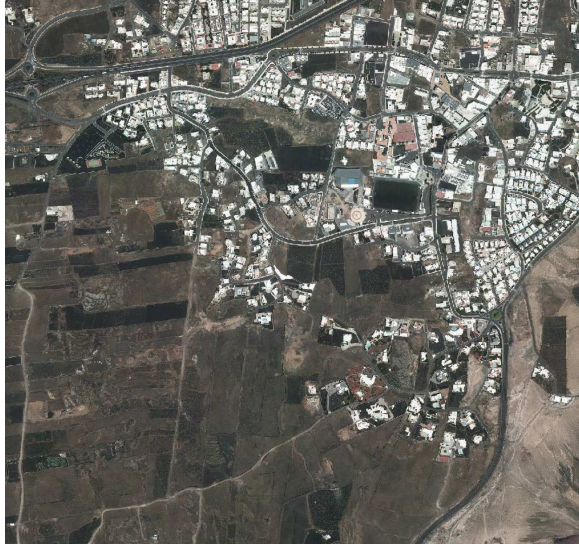
Empty box for programming the order of execution.

OBSERVACIONES:

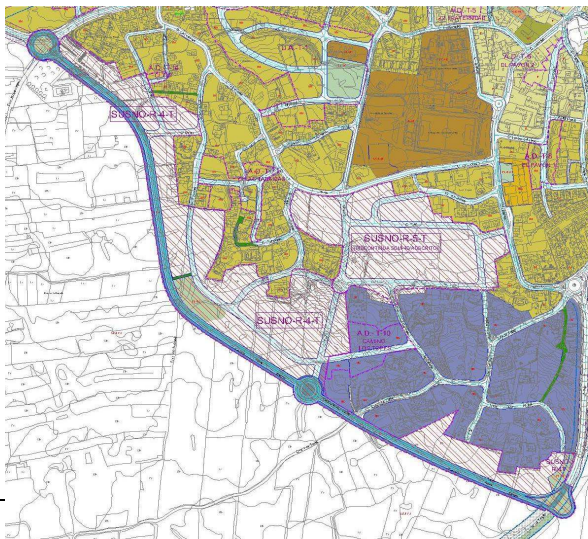
Empty box for observations.

NUEVA ACTUACIÓN

SITUACIÓN



ORDENACIÓN



VIARIO
 Conexión de la LZ-505 con la Avenida Central

ÁREA TERRITORIAL:	Tías	CÓDIGO:	S.G M.-6- V
CLASE Y CATEGORÍA DEL SUELO:	SUSNO-R-4-T	CARÁCTER:	Municipal
SITUACIÓN / DIRECCIÓN:			

CARACTERÍSTICAS	
Titularidad del suelo:	Superficie del suelo (m²): 34.633
Obtención: Cesión gratuita	Superficie edificable (m²c):
Usos: Viario	
Instrumento de Ordenación/Ejecución	Ordenación directa P.G.O. Proyecto de ejecución de sistemas (art. 41 TR LOTENC)
Organismo/s Actuantes:	Ayuntamiento

DETERMINACIONES DE ORDENACIÓN:

PROGRAMACIÓN:

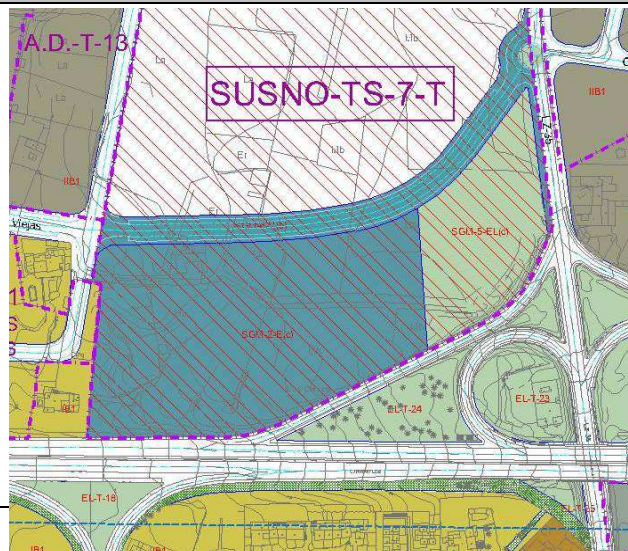
OBSERVACIONES:

NUEVA ACTUACIÓN

SITUACIÓN



ORDENACIÓN



VIARIO
Conexión Carretera Tías - San Bartolomé con camino de los Fajardos

ÁREA TERRITORIAL:	Tías	CÓDIGO:	S.G M.-6- V(b)
CLASE Y CATEGORÍA DEL SUELO:	SUSNO-TS-7-T	CARÁCTER:	Municipal
SITUACIÓN / DIRECCIÓN:	Cno Los Fajardos		

CARACTERÍSTICAS	
Titularidad del suelo:	Superficie del suelo (m ²): 5.454
Obtención: Cesión gratuita	Superficie edificable (m ² c):
Usos: Viario	
Instrumento de Ordenación/Ejecución	Ordenación directa P.G.O. Proyecto de ejecución de sistemas (art. 41 TR LOTENC)
Organismo/s Actuantes:	Ayuntamiento

DETERMINACIONES DE ORDENACIÓN:

PROGRAMACIÓN:

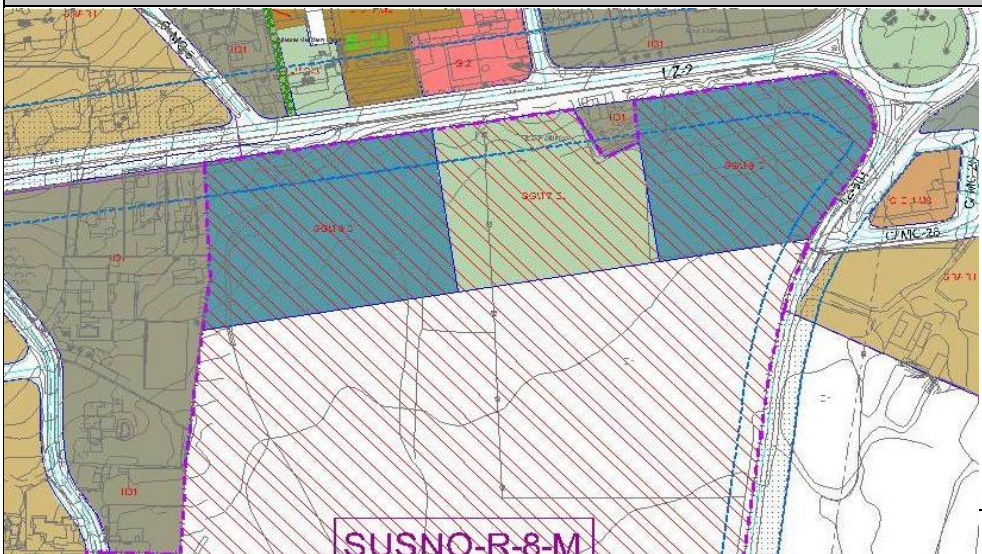
OBSERVACIONES:

NUEVA ACTUACIÓN

SITUACIÓN



ORDENACIÓN



ESPACIOS LIBRES
PARQUE URBANO MACHER

ÁREA TERRITORIAL:	Mácher	CÓDIGO:	S.G M.-7- EL
CLASE Y CATEGORÍA DEL SUELO:	SUSNO	CARÁCTER:	Municipal
SITUACIÓN / DIRECCIÓN:	LZ-2 MACHER		

CARACTERÍSTICAS			
Titularidad del suelo:	Privado	Superficie del suelo (m²):	9.749
Obtención:	Cesión gratuita	Superficie edificable (m²c):	
Usos:	Parque Urbano Mácher: Espacio Libre		
Instrumento de Ordenación/Ejecución	Ordenación directa P.G.O. Proyecto de ejecución de sistemas (art. 41 TR LOTENC)		
Organismo/s Actuantes:	Ayuntamiento		

DETERMINACIONES DE ORDENACIÓN:

PROGRAMACIÓN:

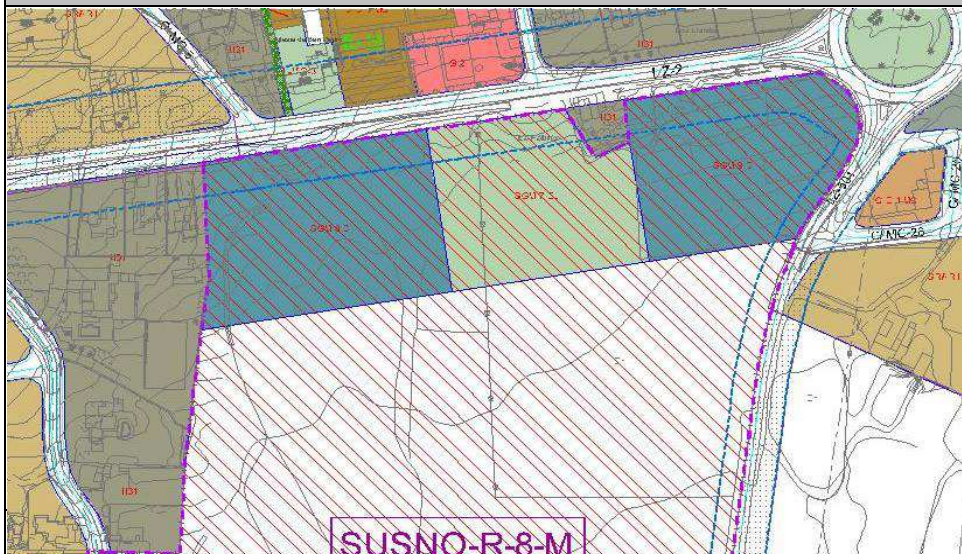
OBSERVACIONES:

NUEVA ACTUACIÓN

SITUACIÓN



ORDENACIÓN



DEPORTIVO
 Deportivo Mácher

ÁREA TERRITORIAL:	Mácher	CÓDIGO:	S.G.M.-8- D
CLASE Y CATEGORÍA DEL SUELO:	SUSNO-R-8-M	CARÁCTER:	Municipal
SITUACIÓN / DIRECCIÓN:	Mácher - LZ-2		

CARACTERÍSTICAS	
Titularidad del suelo:	Superficie del suelo (m²): 12.508
Obtención: Cesión gratuita	Superficie edificable (m²c):
Usos: Deportivo	
Instrumento de Ordenación/Ejecución	Ordenación directa P.G.O. Proyecto de ejecución de sistemas (art. 41 TR LOTENC)
Organismo/s Actuantes:	Ayuntamiento

DETERMINACIONES DE ORDENACIÓN:

PROGRAMACIÓN:

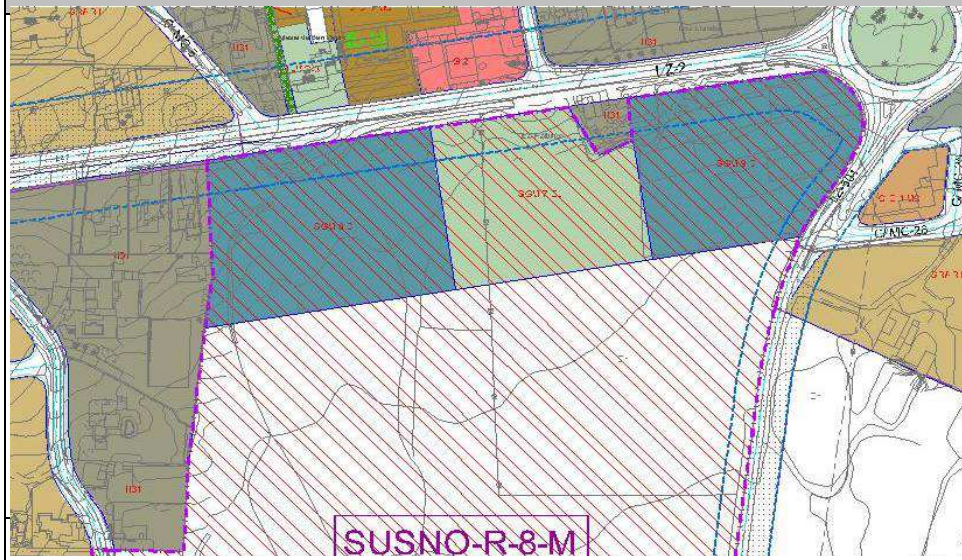
OBSERVACIONES:

NUEVA ACTUACIÓN

SITUACIÓN



ORDENACIÓN



EDUCATIVO
Colegio Mácher centro

ÁREA TERRITORIAL:	Mácher	CÓDIGO:	S.G M.-9-E
CLASE Y CATEGORÍA DEL SUELO:	SUSNO-R-8-M	CARÁCTER:	Municipal
SITUACIÓN / DIRECCIÓN:	Mácher LZ-2		

CARACTERÍSTICAS	
Titularidad del suelo:	Superficie del suelo (m²): 10.673
Obtención: Cesión Gratuita	Superficie edificable (m²c):
Usos: Colegio Mácher centro: Educativo	
Instrumento de Ordenación/Ejecución	Ordenación directa P.G.O. Proyecto de ejecución de sistemas (art. 41 TR LOTENC)
Organismo/s Actuantes:	Ayuntamiento

DETERMINACIONES DE ORDENACIÓN:

PROGRAMACIÓN:

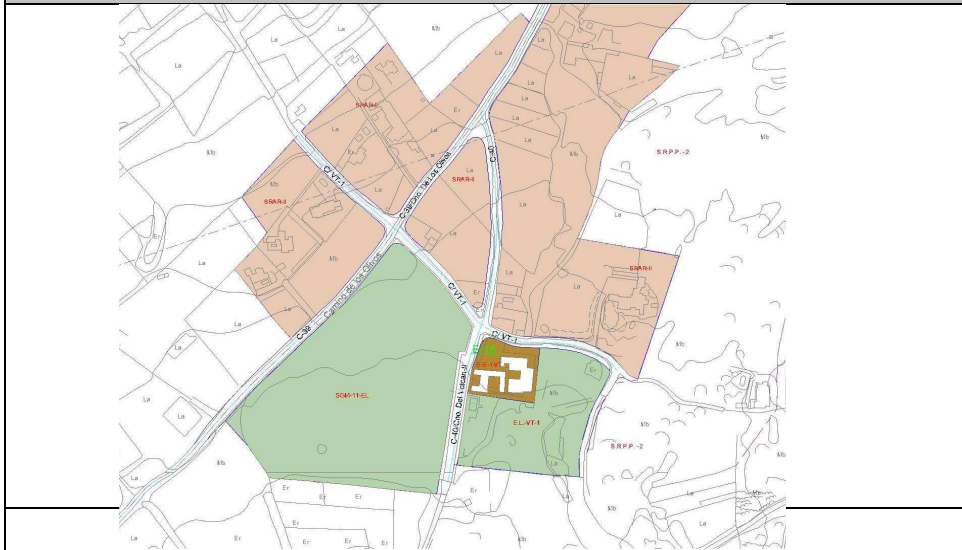
OBSERVACIONES:

NUEVA ACTUACIÓN

SITUACIÓN



ORDENACIÓN



ESPACIOS LIBRES
Parque Rural cno de Ivocán II

ÁREA TERRITORIAL:	Tegoyo	CÓDIGO:	S.G M.-11- EL
CLASE Y CATEGORÍA DEL SUELO:	SRAR	CARÁCTER:	Municipal
SITUACIÓN / DIRECCIÓN:	C-39 CAMINO DE LOS OLIVOS		

CARACTERÍSTICAS			
Titularidad del suelo:	Municipal	Superficie del suelo (m²):	30.077
Obtención:		Superficie edificable (m²c):	
Usos:	Parque Rural Con Volcán II: Espacio Libre		
Instrumento de Ordenación/Ejecución	Ordenación directa P.G.O. Proyecto de ejecución de sistemas (art. 41 TR LOTENC)		
Organismo/s Actuantes:	Ayuntamiento		

DETERMINACIONES DE ORDENACIÓN:

PROGRAMACIÓN:

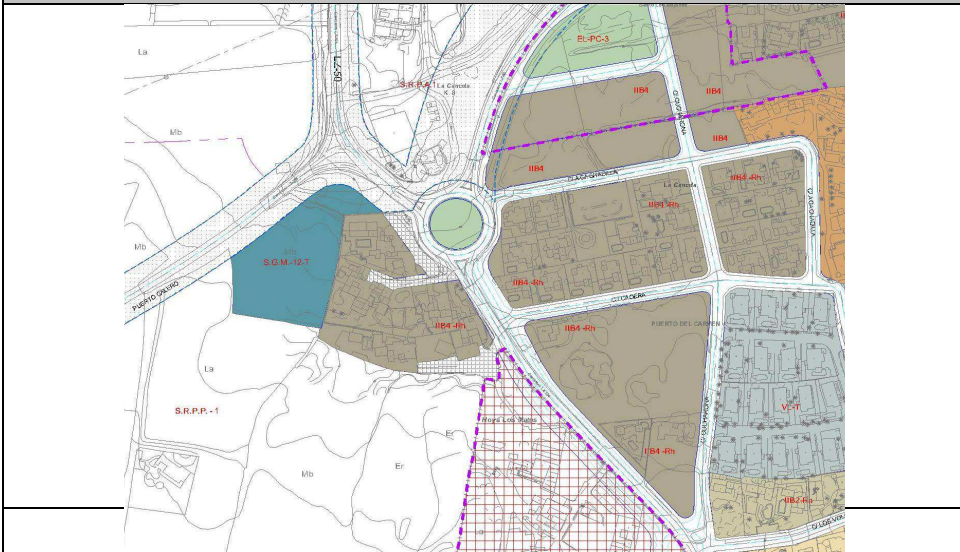
OBSERVACIONES:

NUEVA ACTUACIÓN

SITUACIÓN



ORDENACIÓN



MOVILIDAD Y TRANSPORTE
Intercambiador Ctra.Pto.del Carmen-Mácher

ÁREA TERRITORIAL:	Pto. Del Carmen	CÓDIGO:	S.G M.-12-T
CLASE Y CATEGORÍA DEL SUELO:	S.R.P.I.E.	CARÁCTER:	Municipal
SITUACIÓN / DIRECCIÓN:	Carreteras LZ-50 y LZ-504		

CARACTERÍSTICAS

Titularidad del suelo:	Superficie del suelo (m²):	5.351
Obtención: Expropiación	Superficie edificable (m²c):	
Usos:	Intercambiador: Movilidad y Transporte	
Instrumento de Ordenación/Ejecución	Ordenación directa P.G.O. Proyecto de ejecución de sistemas (art. 41 TR LOTENC)	
Organismo/s Actuantes:	Ayuntamiento	

DETERMINACIONES DE ORDENACIÓN:

PROGRAMACIÓN:

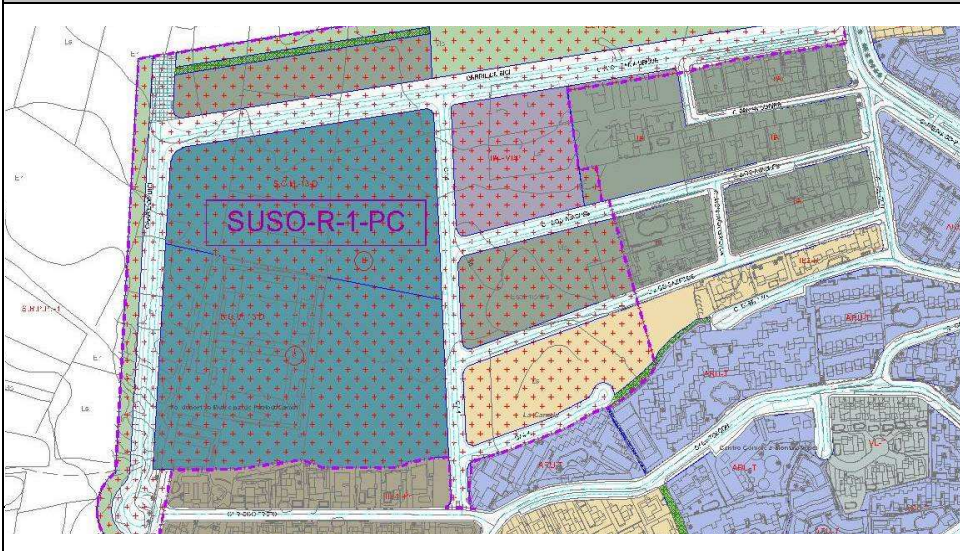
OBSERVACIONES:

NUEVA ACTUACIÓN

SITUACIÓN



ORDENACIÓN



DEPORTIVO
Campo de Fútbol Pto.Carmen

ÁREA TERRITORIAL:	Pto del Carmen	CÓDIGO:	S.G M.-13- D
CLASE Y CATEGORÍA DEL SUELO:	SUSO-R-1-PC	CARÁCTER:	Municipal
SITUACIÓN / DIRECCIÓN:	Pto del Carmen		

CARACTERÍSTICAS

Titularidad del suelo:	Superficie del suelo (m²):	45.505
Obtención: Cesión gratuita	Superficie edificable (m²c):	
Usos: Deportivo		
Instrumento de Ordenación/Ejecución	Ordenación directa P.G.O. Proyecto de ejecución de sistemas (art. 41 TR LOTENC)	
Organismo/s Actuantes:	Ayuntamiento	

DETERMINACIONES DE ORDENACIÓN:

PROGRAMACIÓN:

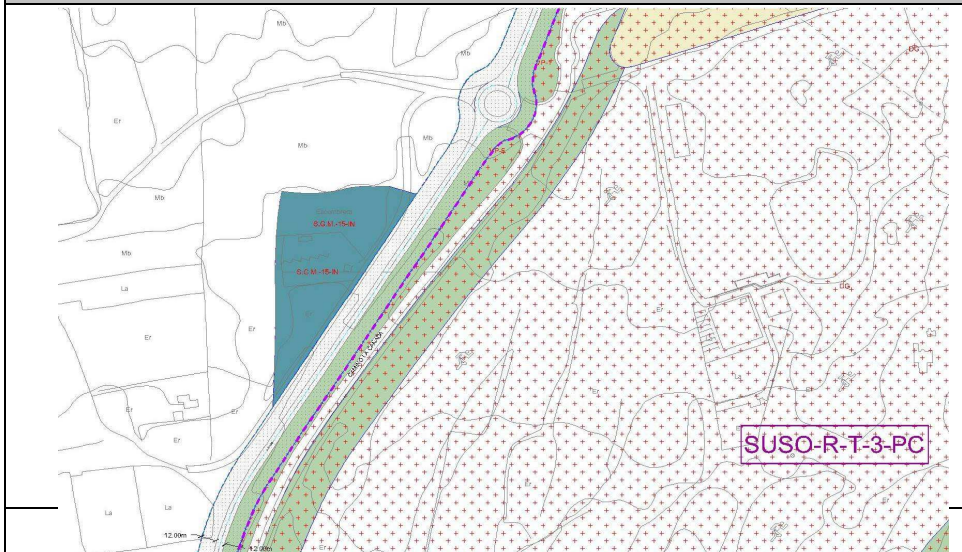
OBSERVACIONES:

NUEVA ACTUACIÓN

SITUACIÓN



ORDENACIÓN



INFRAESTRUCTURAS
Punto limpio Pto del Carmen

ÁREA TERRITORIAL:	Pto del Carmen	CÓDIGO:	S.G M.-15-INFR
CLASE Y CATEGORÍA DEL SUELO:	S.R.P.I.E.	CARÁCTER:	Municipal
SITUACIÓN / DIRECCIÓN:	Pto del Carmen		

CARACTERÍSTICAS			
Titularidad del suelo:	Municipal	Superficie del suelo (m²):	9.986
Obtención:		Superficie edificable (m²c):	
Usos:	Infraestructura		
Instrumento de Ordenación/Ejecución	Ordenación directa P.G.O. Proyecto de ejecución de sistemas (art. 41 TR LOTENC)		
Organismo/s Actuantes:	Ayuntamiento		

DETERMINACIONES DE ORDENACIÓN:

Empty box for determining the planning details of the project.

PROGRAMACIÓN:

Empty box for programming the project.

OBSERVACIONES:

Empty box for observations.

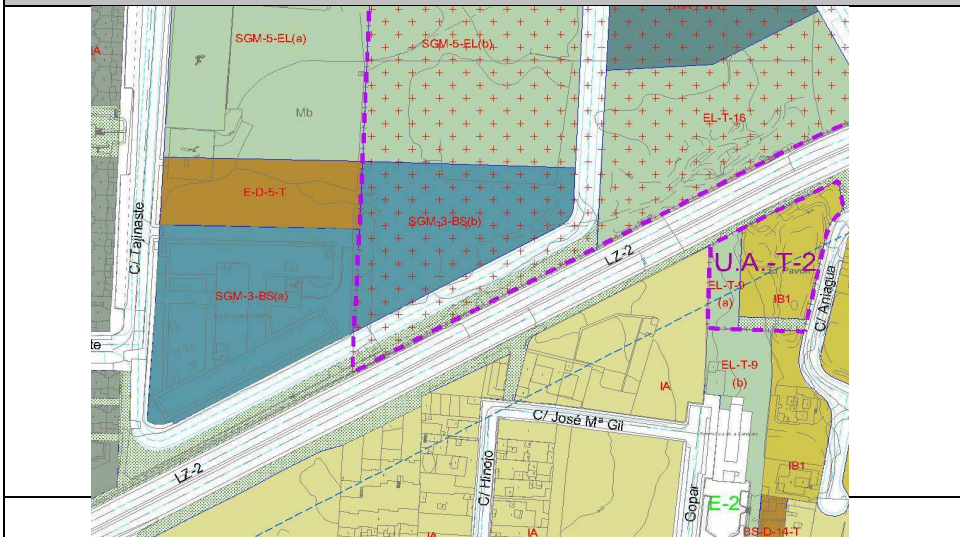
NUEVA ACTUACIÓN

BIENESTAR SOCIAL
Ampliación c/ Tajinaste

SITUACIÓN



ORDENACIÓN



ÁREA TERRITORIAL:	Tias	CÓDIGO:	S.G M.-3-BS(b)
CLASE Y CATEGORÍA DEL SUELO:	SUSO-R-6-T	CARÁCTER:	Municipal
SITUACIÓN / DIRECCIÓN:	Ampliación c/ Tajinaste		

CARACTERÍSTICAS	
Titularidad del suelo:	Superficie del suelo (m²): 5.741
Obtención: Cesión Gratuita	Superficie edificable (m²c):
Usos: Bienestar Social	
Instrumento de Ordenación/Ejecución	Ordenación directa P.G.O. Proyecto de ejecución de sistemas (art. 41 TR LOTENC)
Organismo/s Actuantes:	Ayuntamiento

DETERMINACIONES DE ORDENACIÓN:

Empty box for determining the specific planning conditions for this actuation.

PROGRAMACIÓN:

Empty box for programming the actuation.

OBSERVACIONES:

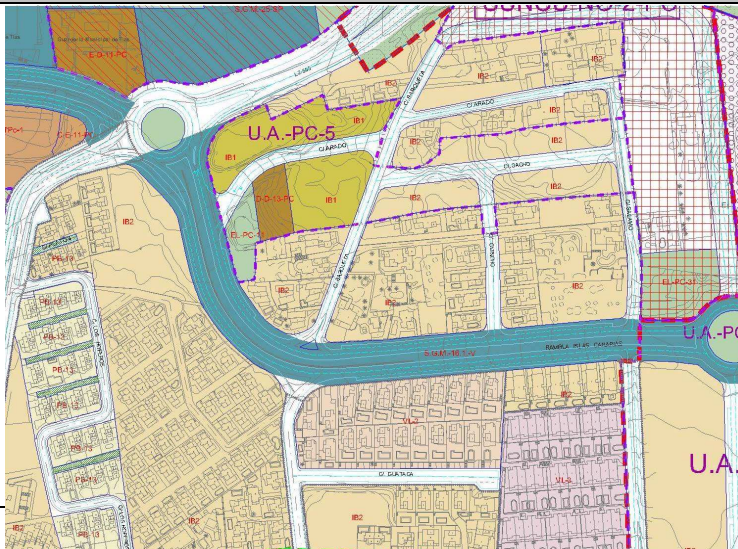
Empty box for observations.

ACTUACIÓN EXISTENTE

SITUACIÓN



ORDENACIÓN



VIARIO
 Rambla Islas Canarias en Puerto del Carmen

ÁREA TERRITORIAL:	Tías	CÓDIGO:	S.G M.-16.1- V
CLASE Y CATEGORÍA DEL SUELO:	SUCU	CARÁCTER:	Municipal
SITUACIÓN / DIRECCIÓN:			

CARACTERÍSTICAS			
Titularidad del suelo:		Superficie del suelo (m²):	14.101
Obtención:	Cesión gratuita	Superficie edificable (m²c):	
Usos:	Viario		
Instrumento de Ordenación/Ejecución		Ordenación directa P.G.O. Proyecto de ejecución de sistemas (art. 41 TR LOTENC)	
Organismo/s Actuantes:		Ayuntamiento	

DETERMINACIONES DE ORDENACIÓN:

PROGRAMACIÓN:

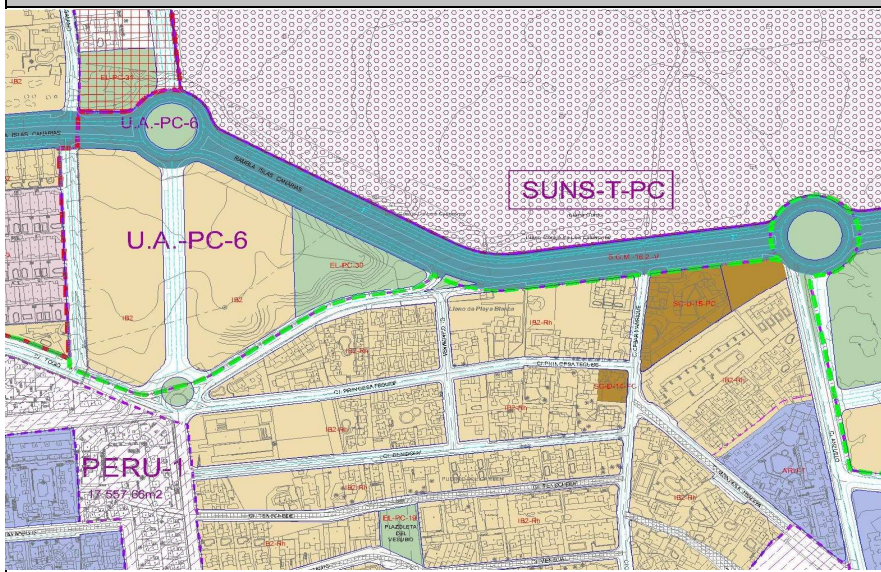
OBSERVACIONES:

ACTUACIÓN EXISTENTE

SITUACIÓN



ORDENACIÓN

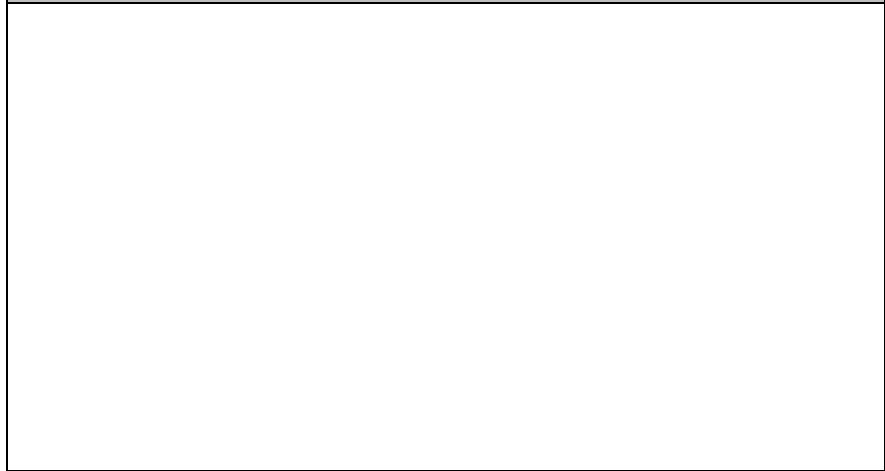


VIARIO
Rambla Islas Canarias en Puerto del Carmen

ÁREA TERRITORIAL:	Tías	CÓDIGO:	S.G M.-16.2- V
CLASE Y CATEGORÍA DEL SUELO:	SUNCU	CARÁCTER:	Municipal
SITUACIÓN / DIRECCIÓN:			

CARACTERÍSTICAS			
Titularidad del suelo:		Superficie del suelo (m²):	17.457
Obtención:	Cesión gratuita	Superficie edificable (m²c):	
Usos:	Viario		
Instrumento de Ordenación/Ejecución	Ordenación directa P.G.O. Proyecto de ejecución de sistemas (art. 41 TR LOTENC)		
Organismo/s Actuantes:	Ayuntamiento		

DETERMINACIONES DE ORDENACIÓN:



PROGRAMACIÓN:



OBSERVACIONES:

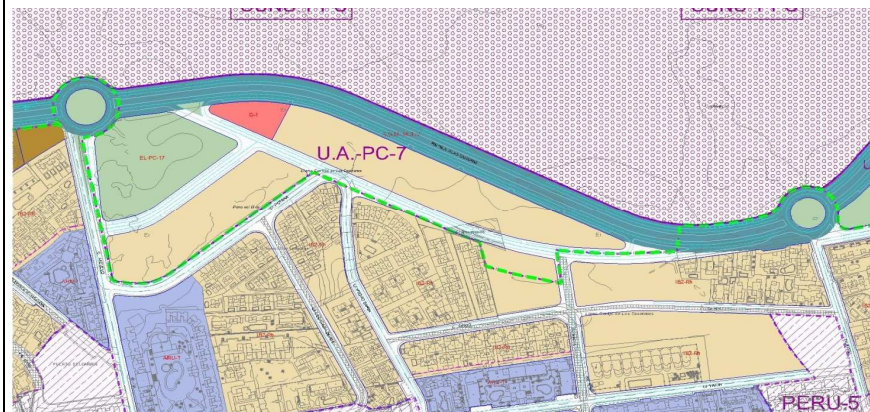


ACTUACIÓN EXISTENTE

SITUACIÓN



ORDENACIÓN



VIARIO
 Rambla Islas Canarias en Puerto del Carmen

ÁREA TERRITORIAL:	Tias	CÓDIGO:	S.G M.-16.3- V
CLASE Y CATEGORÍA DEL SUELO:	SUNCU	CARÁCTER:	Municipal
SITUACIÓN / DIRECCIÓN:			

CARACTERÍSTICAS			
Titularidad del suelo:	Superficie del suelo (m²):	27.539	
Obtención: Cesión gratuita	Superficie edificable (m²c):		
Usos:	Viario		
Instrumento de Ordenación/Ejecución	Ordenación directa P.G.O. Proyecto de ejecución de sistemas (art. 41 TR LOTENC)		
Organismo/s Actuantes:	Ayuntamiento		

DETERMINACIONES DE ORDENACIÓN:

PROGRAMACIÓN:

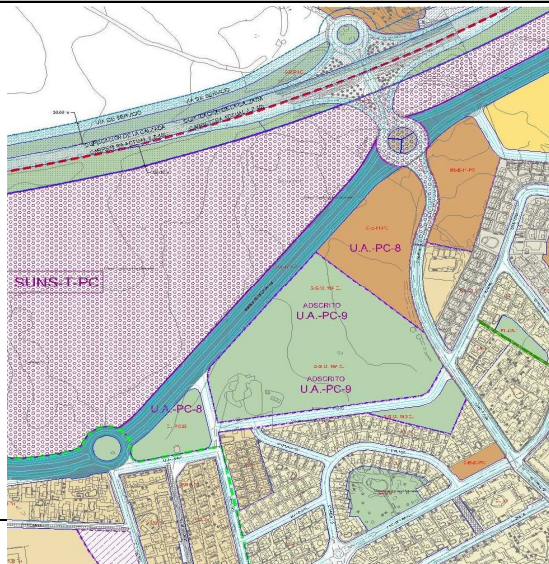
OBSERVACIONES:

ACTUACIÓN EXISTENTE

SITUACIÓN



ORDENACIÓN



VIARIO
 Rambla Islas Canarias en Puerto del Carmen

ÁREA TERRITORIAL:	Tías	CÓDIGO:	S.G.M.-16.4- V
CLASE Y CATEGORÍA DEL SUELO:	SUNCU	CARÁCTER:	Municipal
SITUACIÓN / DIRECCIÓN:			

CARACTERÍSTICAS		
Titularidad del suelo:	Superficie del suelo (m²):	15.183
Obtención: Cesión gratuita	Superficie edificable (m²c):	
Usos:	Viario	
Instrumento de Ordenación/Ejecución	Ordenación directa P.G.O. Proyecto de ejecución de sistemas (art. 41 TR LOTENC)	
Organismo/s Actuantes:	Ayuntamiento	

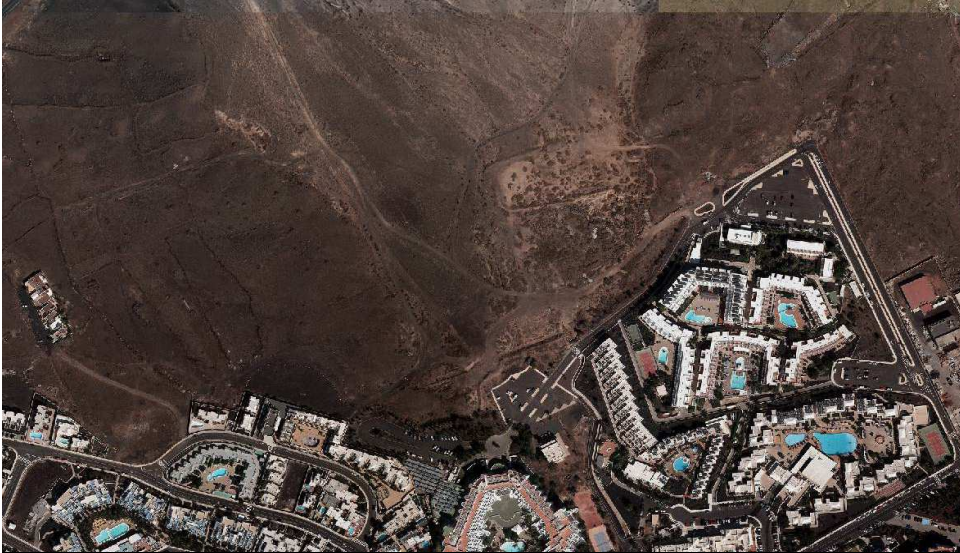
DETERMINACIONES DE ORDENACIÓN:

PROGRAMACIÓN:

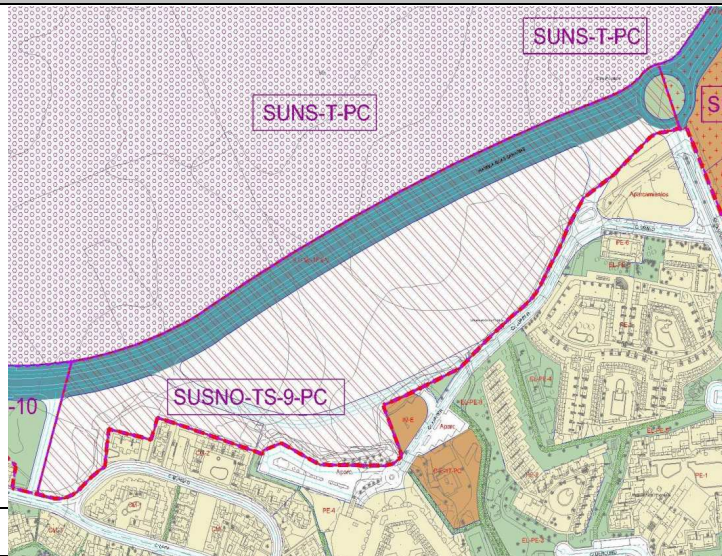
OBSERVACIONES:

NUEVA ACTUACIÓN

SITUACIÓN



ORDENACIÓN



VIARIO
 Rambla Islas Canarias en Puerto del Carmen

ÁREA TERRITORIAL:	Pto del Carmen	CÓDIGO:	S.G M.-16.6- V
CLASE Y CATEGORÍA DEL SUELO:	SUSNO-TS-9-PC	CARÁCTER:	Municipal
SITUACIÓN / DIRECCIÓN:	Conexión Rambla IC-LZ 40		

CARACTERÍSTICAS	
Titularidad del suelo:	Superficie del suelo (m²): 20.125
Obtención: Cesión gratuita	Superficie edificable (m²c):
Usos: Viario	
Instrumento de Ordenación/Ejecución	Ordenación directa P.G.O. Proyecto de ejecución de sistemas (art. 41 TR LOTENC)
Organismo/s Actuantes:	Ayuntamiento

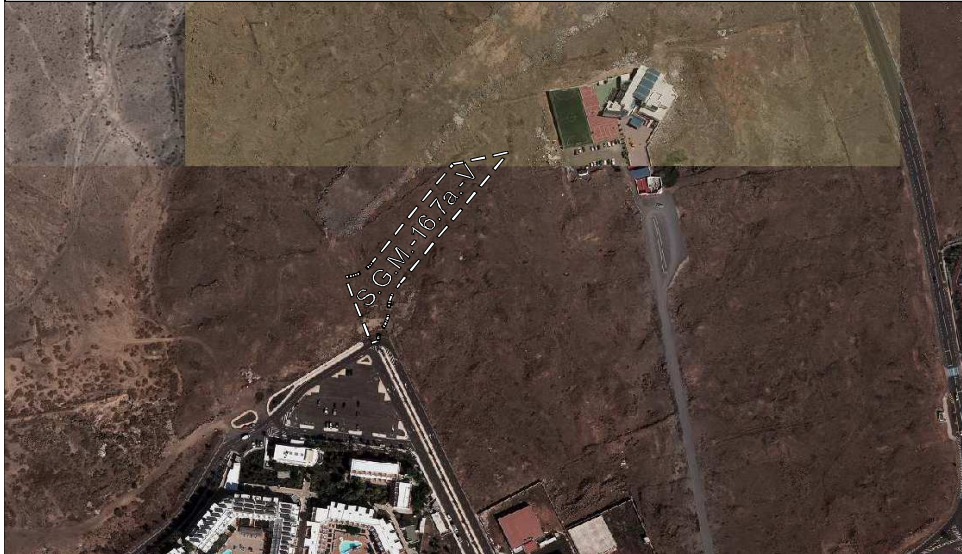
DETERMINACIONES DE ORDENACIÓN:

PROGRAMACIÓN:

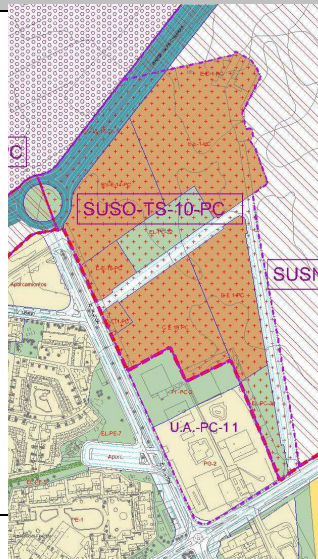
OBSERVACIONES:

NUEVA ACTUACIÓN

SITUACIÓN



ORDENACIÓN



VIARIO
 Rambla Islas Canarias en Puerto del Carmen

ÁREA TERRITORIAL:	Pto del Carmen	CÓDIGO:	S.G.M.-16.7a-V
CLASE Y CATEGORÍA DEL SUELO:	SUSO-TS-10-PC	CARÁCTER:	Municipal
SITUACIÓN / DIRECCIÓN:	Rambla Islas Canarias en Puerto del Carmen		

CARACTERÍSTICAS	
Titularidad del suelo:	Superficie del suelo (m²): 5.430
Obtención: Cesión gratuita	Superficie edificable (m²c):
Usos: Viario	
Instrumento de Ordenación/Ejecución	Ordenación directa P.G.O. Proyecto de ejecución de sistemas (art. 41 TR LOTENC)
Organismo/s Actuantes:	Ayuntamiento

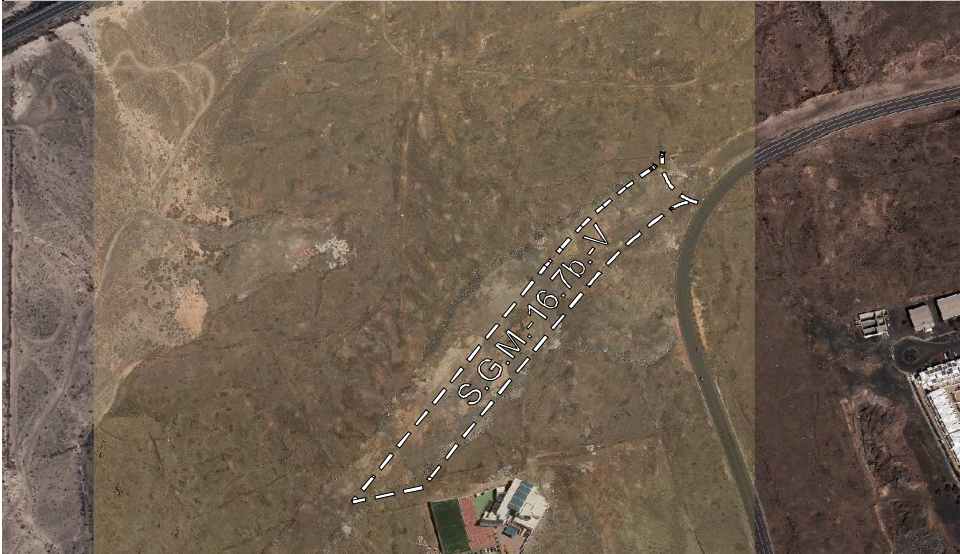
DETERMINACIONES DE ORDENACIÓN:

PROGRAMACIÓN:

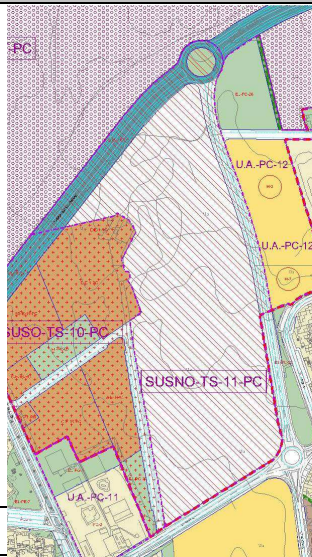
OBSERVACIONES:

NUEVA ACTUACIÓN

SITUACIÓN



ORDENACIÓN



VIARIO
Rambla Islas Canarias en Puerto del Carmen

ÁREA TERRITORIAL:	Pto del Carmen	CÓDIGO:	S.G.M.-16.7b- V
CLASE Y CATEGORÍA DEL SUELO:	SUSNO-TS-11-PC	CARÁCTER:	Municipal
SITUACIÓN / DIRECCIÓN:	Rambla Islas Canarias en Puerto del Carmen		

CARACTERÍSTICAS	
Titularidad del suelo:	Superficie del suelo (m²): 8.588
Obtención: Cesión gratuita	Superficie edificable (m²c):
Usos: Viario	
Instrumento de Ordenación/Ejecución	Ordenación directa P.G.O. Proyecto de ejecución de sistemas (art. 41 TR LOTENC)
Organismo/s Actuantes:	Ayuntamiento

DETERMINACIONES DE ORDENACIÓN:

PROGRAMACIÓN:

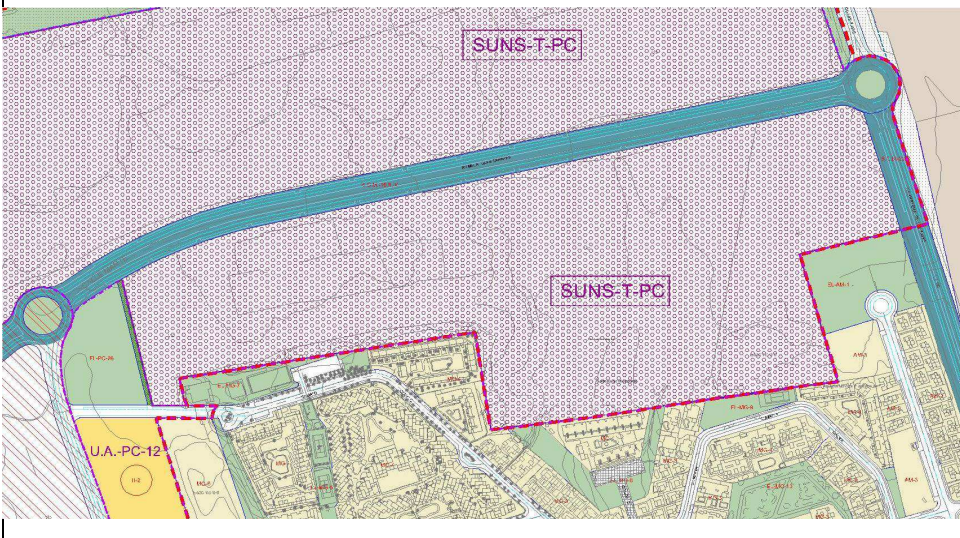
OBSERVACIONES:

NUEVA ACTUACIÓN

SITUACIÓN



ORDENACIÓN



VIARIO
Rambla Islas Canarias en Puerto del Carmen

ÁREA TERRITORIAL:	Pto del Carmen	CÓDIGO:	S.G M.-16.8- V
CLASE Y CATEGORÍA DEL SUELO:	SUNS-T-PC	CARÁCTER:	Municipal
SITUACIÓN / DIRECCIÓN:	Rambla Islas Canarias en Puerto del Carmen		

CARACTERÍSTICAS			
Titularidad del suelo:		Superficie del suelo (m²):	30.294
Obtención:	Cesión gratuita	Superficie edificable (m²c):	
Usos:	Viario		
Instrumento de Ordenación/Ejecución	Ordenación directa P.G.O. Proyecto de ejecución de sistemas (art. 41 TR LOTENC)		
Organismo/s Actuantes:	Ayuntamiento		

DETERMINACIONES DE ORDENACIÓN:

PROGRAMACIÓN:

OBSERVACIONES:

NUEVA ACTUACIÓN

SITUACIÓN



ORDENACIÓN



ESPACIOS LIBRES
Parque urbano Pto Carmen

ÁREA TERRITORIAL:	Pto del Carmen	CÓDIGO:	S.G M.-18- EL
CLASE Y CATEGORÍA DEL SUELO:	SUSNO-EL-PC	CARÁCTER:	Municipal
SITUACIÓN / DIRECCIÓN:	Pto del Carmen junto al campode golf		

CARACTERÍSTICAS			
Titularidad del suelo:		Superficie del suelo (m²):	147.478
Obtención:	Cesión gratuita	Superficie edificable (m²c):	
Usos:	Parque: Espacio Libre		
Instrumento de Ordenación/Ejecución	Ordenación directa P.G.O. Proyecto de ejecución de sistemas (art. 41 TR LOTENC)		
Organismo/s Actuantes:	Ayuntamiento		

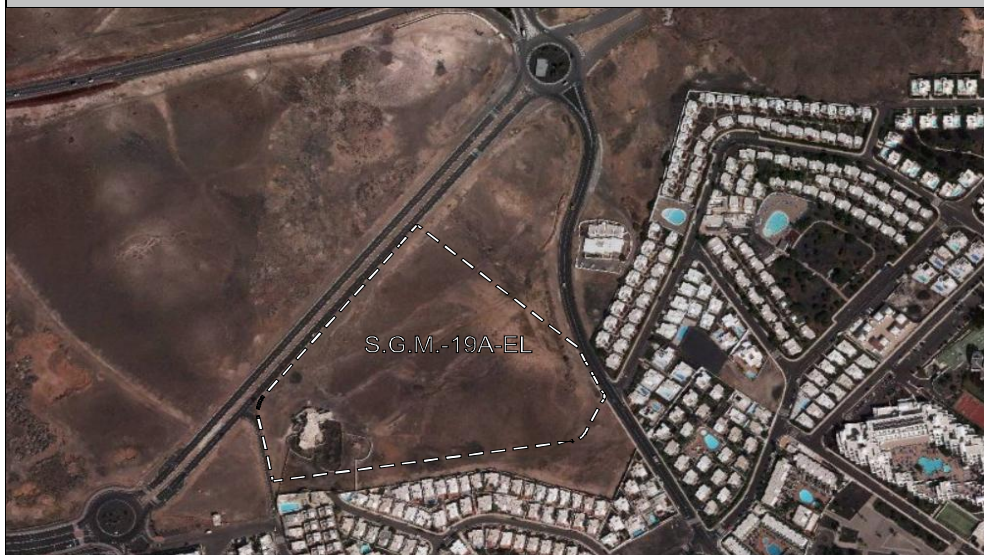
DETERMINACIONES DE ORDENACIÓN:

PROGRAMACIÓN:

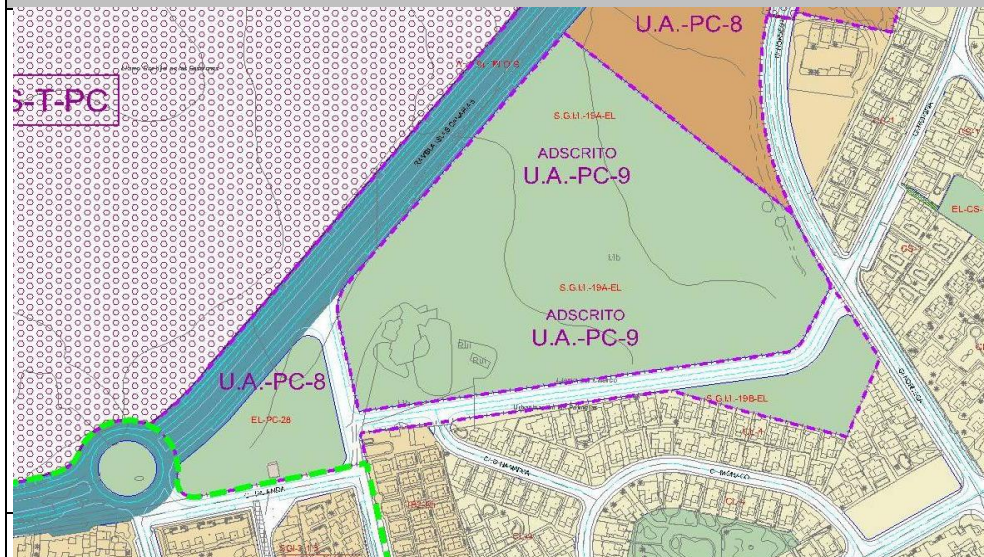
OBSERVACIONES:

NUEVA ACTUACIÓN

SITUACIÓN



ORDENACIÓN



ESPACIOS LIBRES
Parque urbano Rambla

ÁREA TERRITORIAL:	Pto del Carmen	CÓDIGO:	S.G.M.-19A- EL
CLASE Y CATEGORÍA DEL SUELO:	UA-PC-9	CARÁCTER:	Municipal
SITUACIÓN / DIRECCIÓN:	Ramblas Islas Canarias		

CARACTERÍSTICAS			
Titularidad del suelo:		Superficie del suelo (m²):	40.367
Obtención:	Cesión gratuita	Superficie edificable (m²c):	
Usos:	Parque: Espacio Libre		
Instrumento de Ordenación/Ejecución	Ordenación directa P.G.O. Proyecto de ejecución de sistemas (art. 41 TR LOTENC)		
Organismo/s Actuantes:	Ayuntamiento		

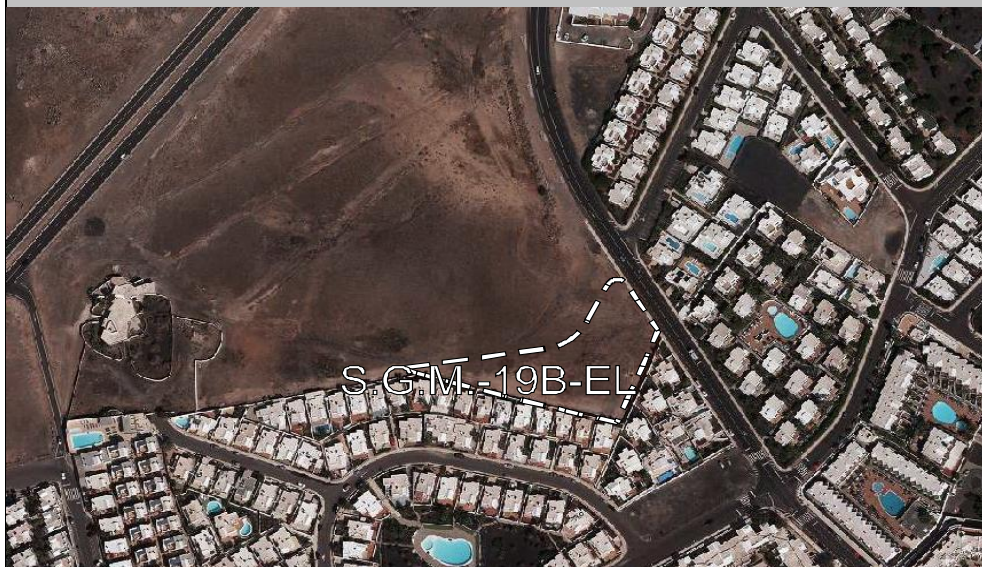
DETERMINACIONES DE ORDENACIÓN:

PROGRAMACIÓN:

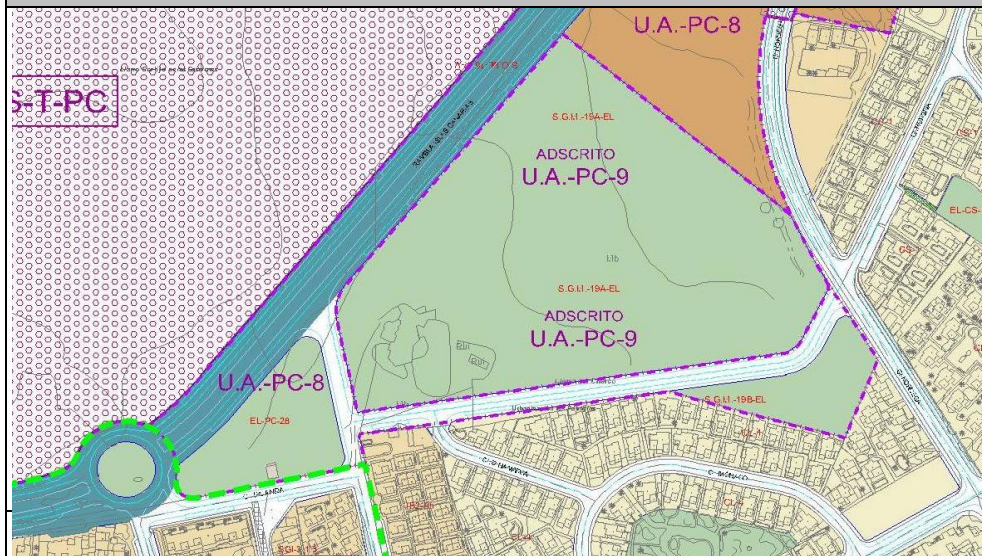
OBSERVACIONES:

NUEVA ACTUACIÓN

SITUACIÓN



ORDENACIÓN



ESPACIOS LIBRES
 Parque urbano Rambla

ÁREA TERRITORIAL:	Pto del Carmen	CÓDIGO:	S.G M.-19B- EL
CLASE Y CATEGORÍA DEL SUELO:	UA-PC-8	CARÁCTER:	Municipal
SITUACIÓN / DIRECCIÓN:	Ramblas Islas Canarias		

CARACTERÍSTICAS			
Titularidad del suelo:		Superficie del suelo (m²):	3.503
Obtención:	Cesión gratuita	Superficie edificable (m²c):	
Usos:	Parque: Espacio Libre		
Instrumento de Ordenación/Ejecución	Ordenación directa P.G.O. Proyecto de ejecución de sistemas (art. 41 TR LOTENC)		
Organismo/s Actuantes:	Ayuntamiento		

DETERMINACIONES DE ORDENACIÓN:

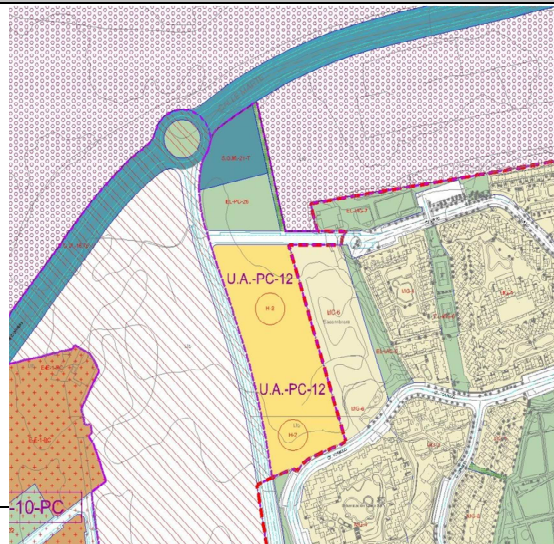
PROGRAMACIÓN:

OBSERVACIONES:

SITUACIÓN



ORDENACIÓN



MOVILIDAD Y TRANSPORTE
 Intercambiador Pto.del Carmen

ÁREA TERRITORIAL:	Pto. Del Carmen	CÓDIGO:	S.G M.-21-T
CLASE Y CATEGORÍA DEL SUELO:	S.U.N.C.U.	CARÁCTER:	Municipal
SITUACIÓN / DIRECCIÓN:	Rambla Islas Canarias		

CARACTERÍSTICAS	
Titularidad del suelo:	Superficie del suelo (m²): 3.872
Obtención: SGM	Superficie edificable (m²c):
Usos:	Intercambiador: Movilidad y Transporte
Instrumento de Ordenación/Ejecución	Ordenación directa P.G.O. Proyecto de ejecución de sistemas (art. 41 TR LOTENC)
Organismo/s Actuantes:	Ayuntamiento

DETERMINACIONES DE ORDENACIÓN:

PROGRAMACIÓN:

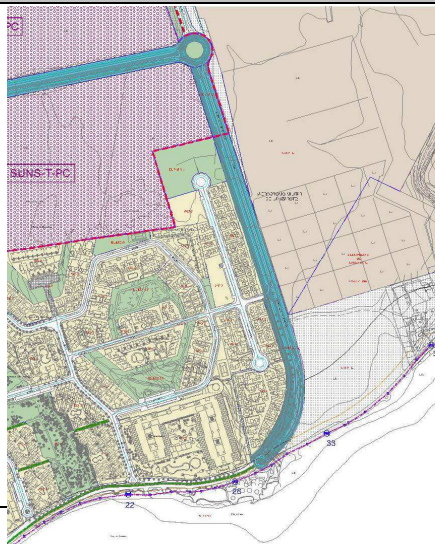
OBSERVACIONES:

NUEVA ACTUACIÓN

SITUACIÓN



ORDENACIÓN



VIARIO
 Viario conexión Avda. Playas - LZ 40

ÁREA TERRITORIAL:	Pto. Del Carmen	CÓDIGO:	S.G M.-22- V
CLASE Y CATEGORÍA DEL SUELO:	SUCU y SUNS-T-PC	CARÁCTER:	Municipal
SITUACIÓN / DIRECCIÓN:	Viario conexión Avda. Playas - LZ 40		

CARACTERÍSTICAS	
Titularidad del suelo:	Superficie del suelo (m²): 22.198
Obtención: Cesión gratuita	Superficie edificable (m²c):
Usos: Viario	
Instrumento de Ordenación/Ejecución	Ordenación directa P.G.O. Proyecto de ejecución de sistemas (art. 41 TR LOTENC)
Organismo/s Actuantes:	Ayuntamiento

DETERMINACIONES DE ORDENACIÓN:

PROGRAMACIÓN:

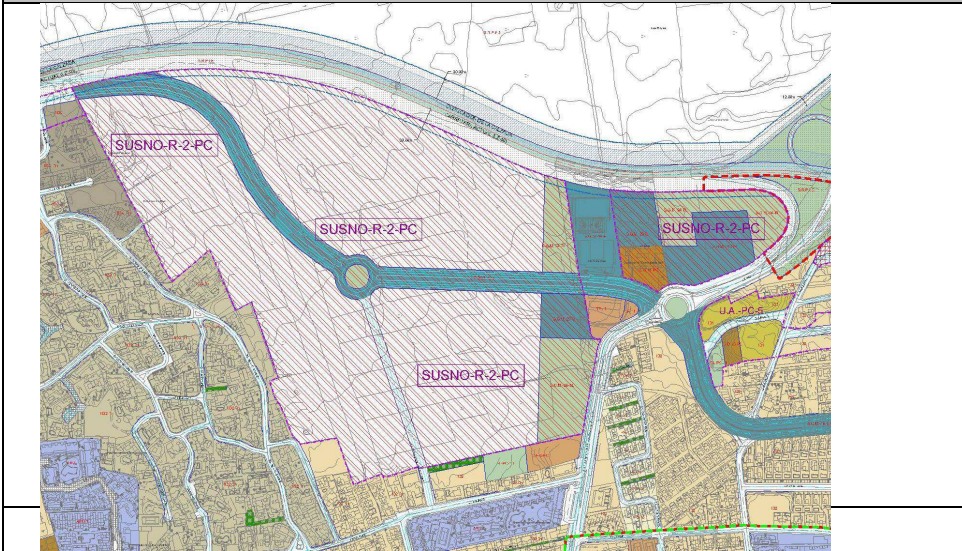
OBSERVACIONES:

NUEVA ACTUACIÓN

SITUACIÓN



ORDENACIÓN



VIARIO
Conexión Rambla IC-LZ 40

ÁREA TERRITORIAL:	Pto del Carmen	CÓDIGO:	S.G M.-23- V
CLASE Y CATEGORÍA DEL SUELO:	SUSNO-R-2-PC	CARÁCTER:	Municipal
SITUACIÓN / DIRECCIÓN:	Conexión Rambla IC-LZ 40		

CARACTERÍSTICAS			
Titularidad del suelo:		Superficie del suelo (m²):	30.057
Obtención:	Cesión gratuita	Superficie edificable (m²c):	
Usos:	Viario		
Instrumento de Ordenación/Ejecución	Ordenación directa P.G.O. Proyecto de ejecución de sistemas (art. 41 TR LOTENC)		
Organismo/s Actuantes:	Ayuntamiento		

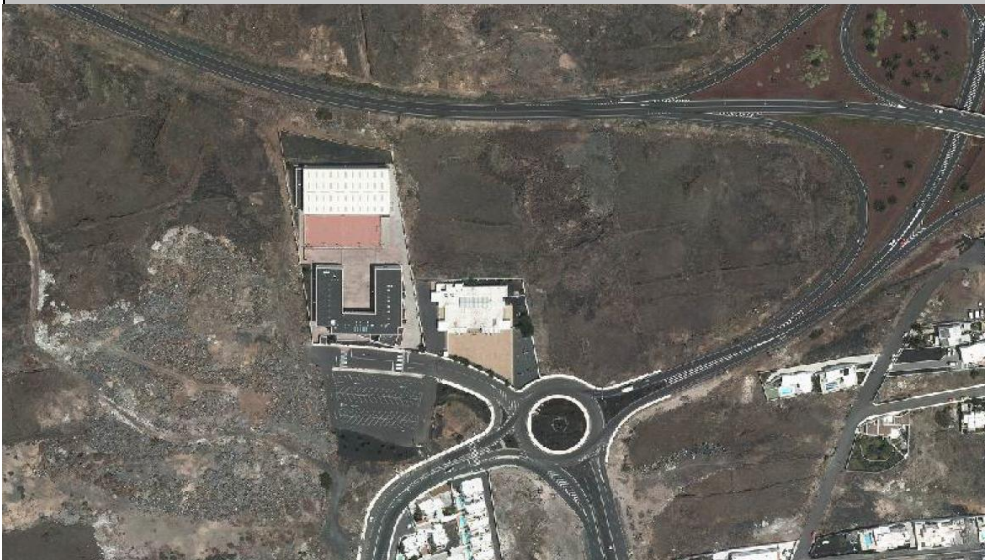
DETERMINACIONES DE ORDENACIÓN:

PROGRAMACIÓN:

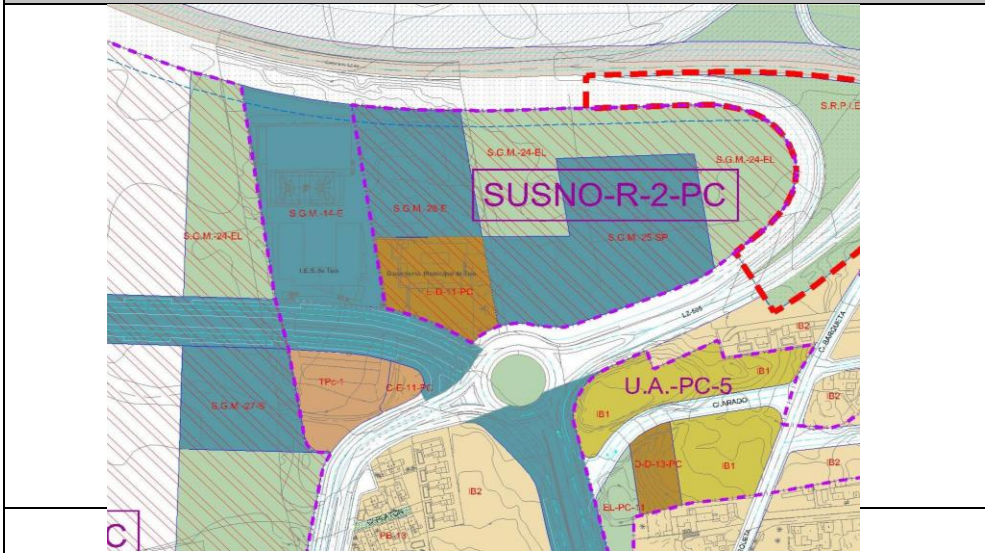
OBSERVACIONES:

NUEVA ACTUACIÓN

SITUACIÓN



ORDENACIÓN



ESPACIOS LIBRES
Parque entorno instituto Pto Carmen

ÁREA TERRITORIAL:	Pto del Carmen	CÓDIGO:	S.G M.-24- EL
CLASE Y CATEGORÍA DEL SUELO:	SUSNO-R-2-PC	CARÁCTER:	Municipal
SITUACIÓN / DIRECCIÓN:	I.E.S. Pto del Carmen		

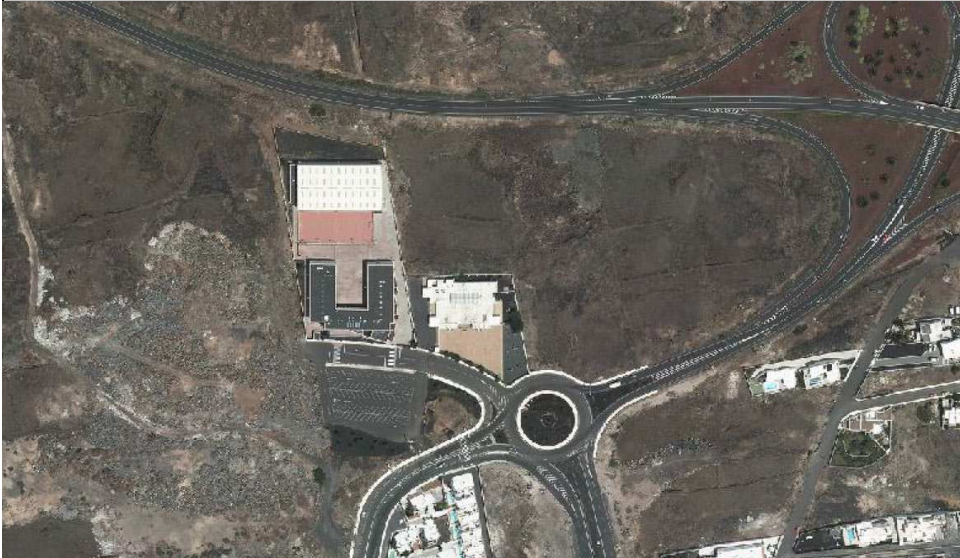
CARACTERÍSTICAS			
Titularidad del suelo:		Superficie del suelo (m²):	15.876
Obtención:	Cesión gratuita	Superficie edificable (m²c):	
Usos:	Parque: Espacio Libre		
Instrumento de Ordenación/Ejecución	Ordenación directa P.G.O. Proyecto de ejecución de sistemas (art. 41 TR LOTENC)		
Organismo/s Actuantes:	Ayuntamiento		

DETERMINACIONES DE ORDENACIÓN:

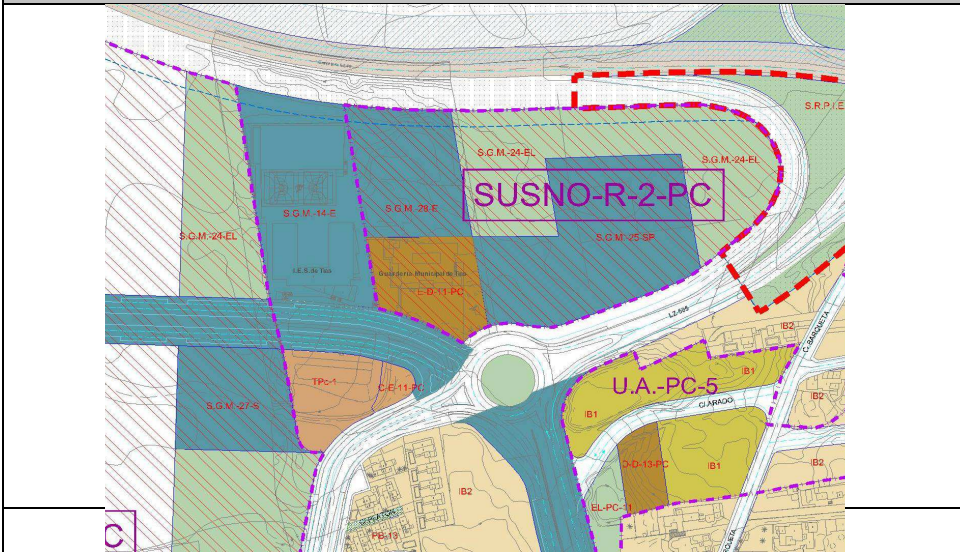
PROGRAMACIÓN:

OBSERVACIONES:

SITUACIÓN



ORDENACIÓN



Servicios públicos entorno Pto Carmen

ÁREA TERRITORIAL:	Pto del Carmen	CÓDIGO:	S.G M.-25- SP
CLASE Y CATEGORÍA DEL SUELO:	SUSNO-R-2-PC	CARÁCTER:	Municipal
SITUACIÓN / DIRECCIÓN:	I.E.S. Pto del Carmen		

CARACTERÍSTICAS		
Titularidad del suelo:	Superficie del suelo (m²):	13.431
Obtención: Cesión gratuita	Superficie edificable (m²c):	
Usos: servicio público		
Instrumento de Ordenación/Ejecución	Ordenación directa P.G.O. Proyecto de ejecución de sistemas (art. 41 TR LOTENC)	
Organismo/s Actuantes:	Ayuntamiento	

DETERMINACIONES DE ORDENACIÓN:

Empty box for determining the zoning.

PROGRAMACIÓN:

Empty box for programming details.

OBSERVACIONES:

Empty box for observations.

NUEVA ACTUACIÓN

SITUACIÓN



ORDENACIÓN



ESPACIOS LIBRES
Parque Avda Juan Carlos I

ÁREA TERRITORIAL:	Pto del Carmen	CÓDIGO:	S.G M.-26- EL
CLASE Y CATEGORÍA DEL SUELO:	SUSNO-R-2-PC	CARÁCTER:	Municipal
SITUACIÓN / DIRECCIÓN:	Avda Juan Carlos I		

CARACTERÍSTICAS			
Titularidad del suelo:		Superficie del suelo (m²):	10.515
Obtención:	Cesión gratuita	Superficie edificable (m²c):	
Usos:	Parque: Espacio Libre		
Instrumento de Ordenación/Ejecución	Ordenación directa P.G.O. Proyecto de ejecución de sistemas (art. 41 TR LOTENC)		
Organismo/s Actuantes:	Ayuntamiento		

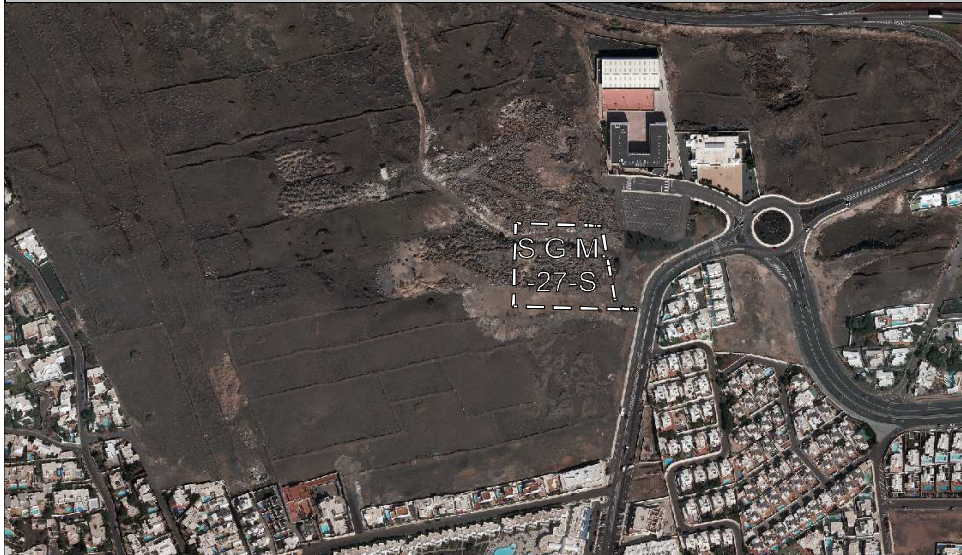
DETERMINACIONES DE ORDENACIÓN:

PROGRAMACIÓN:

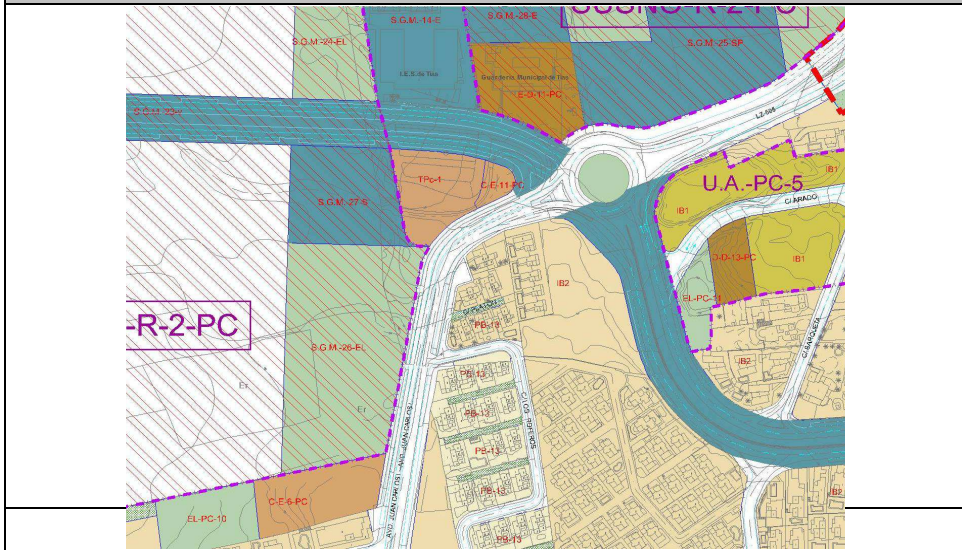
OBSERVACIONES:

NUEVA ACTUACIÓN

SITUACIÓN



ORDENACIÓN



SANITARIO

Centro Salud Avda Juan Carlos I

ÁREA TERRITORIAL:	Pto. Del Carmen	CÓDIGO:	S.G.M.-27-S
CLASE Y CATEGORÍA DEL SUELO:	SUSNO-R-2-PC	CARÁCTER:	Municipal
SITUACIÓN / DIRECCIÓN:	Centro Salud Avda Juan Carlos I		

CARACTERÍSTICAS

Titularidad del suelo:	Superficie del suelo (m²):	4.276
Obtención: Cesión Gratuita	Superficie edificable (m²c):	
Usos: Centro Salud: Sanitario		
Instrumento de Ordenación/Ejecución	Ordenación directa P.G.O. Proyecto de ejecución de sistemas (art. 41 TR LOTENC)	
Organismo/s Actuantes:	Ayuntamiento	

DETERMINACIONES DE ORDENACIÓN:

PROGRAMACIÓN:

OBSERVACIONES: